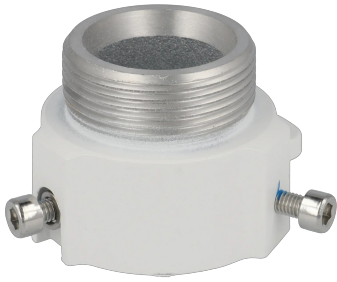




Rosca de adaptação

PFA111



MATERIAL E DIMENSÕES

Dimensões	49 x 60 (Ø) mm
Material	Alumínio
Peso líquido	250 g
Peso suportado	7000 g
Tipo de rosca	G11 / 2'

AMBIENTE

Temperatura de operação	-40 °C ~ 60 °C
Uso	Interior / Exterior
Humidade máxima	90%

INFORMAÇÕES GERAIS

Tipo de suporte

Rosca de adaptação

